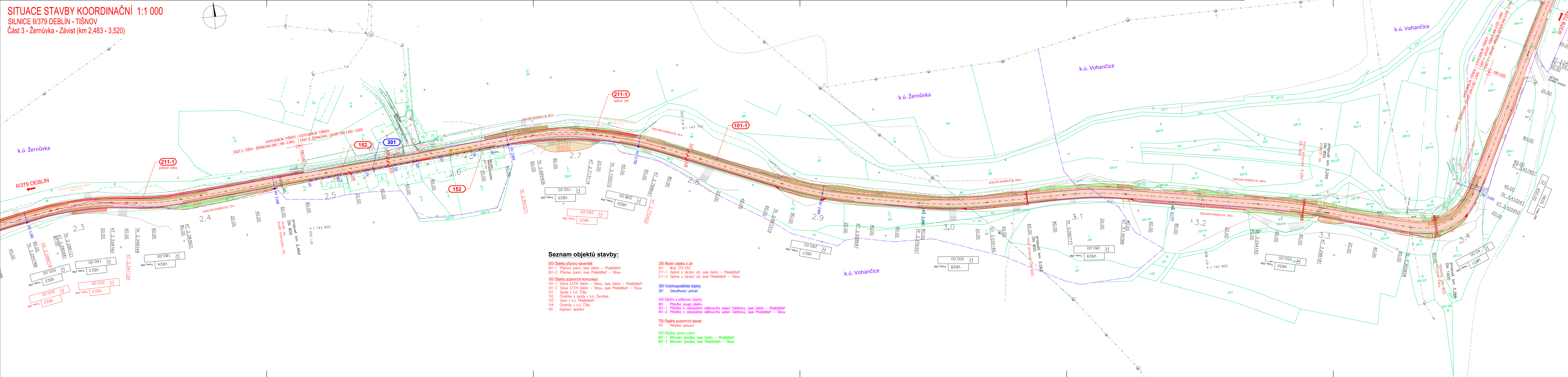


SITUACE STAVBY KOORDINAČNÍ 1:1 000
SILNICE II/379 DEBLÍN - TIŠNOV
Část 3 - Žernůvka - Závist (km 2,483 - 3,520)



Seznam objektů stavby:

- 000 Objekty přípravy staveniště
001-1 Příprava území, úsek Deblín - Předklášteří
001-2 Příprava území, úsek Předklášteří - Tišnov
100 Objekty pozemních komunikací
101-1 Silnice II/379 Deblín - Tišnov, úsek Deblín - Předklášteří
101-2 Silnice II/379 Deblín - Tišnov, úsek Předklášteří - Tišnov
151 Sjezd v k.ú. Čížky
152 Chodníky a sjezdy v k.ú. Žernůvka
153 Sjezd v k.ú. Předklášteří
154 Chodníky v k.ú. Čížky
181 Dopavní opatření
200 Mostní objekty a zdi
201 Most 379-003
211-1 Opěrná a zábrnní zeď, úsek Deblín - Předklášteří
211-2 Opěrná a zábrnní zeď, úsek Předklášteří - Tišnov
300 Vodohospodářské objekty
301 Odvodňovací potrubí
400 Elektro a sdělovací objekty
401 Přeložka sloupů elektro
451-1 Přeložka a zabezpečení sdělovacího vedení Telefonica, úsek Deblín - Předklášteří
451-2 Přeložka a zabezpečení sdělovacího vedení Telefonica, úsek Předklášteří - Tišnov
700 Objekty pozemních staveb
701 Přeložka oplocení
800 Objekty úpravy území
801-1 Náhradní výsadb, úsek Deblín - Předklášteří
801-2 Náhradní výsadb, úsek Předklášteří - Tišnov

Legenda:

- VOZOVKA ASFALT
VÝMĚNA PODLOŽÍ
SJEZDY / VJEZDY
CHODNÍK
ŽLABOVKA
SVODIDLO
NÁSYP
VÝKOP
ÚPRAVA TERÉNU
ZPEVNĚNÍ SVAHU
VYKÁCENÉ STROMY
NOVÁ VÝSADBA
NOVÁ A PŘELOŽENÁ VEDENÍ INŽENÝRSKÝCH SÍTÍ
EL. VEDENÍ NN NADZEMNÍ
SDĚLOVACÍ KABELY
DEŠŤOVÁ KANALIZACE
STÁVAJÍCÍ VEDENÍ INŽENÝRSKÝCH SÍTÍ
EL. VEDENÍ VN NADZEMNÍ
EL. VEDENÍ NN NADZEMNÍ
EL. KABELY NN PODZEMNÍ
EL. VEDENÍ VO
SDĚLOVACÍ KABELY
PLYN NTL
KANALIZACE
VODOVOD

OBJEDNATEL:



Správa a údržba silnic Jihomoravského kraje,
príspevková organizace kraje, Žerotínovo nám.3/5, 60182 Brno

Linio Plan, s.r.o.
Sochorova 23, 616 00 Brno
Telefon: +420 731 696 682

HIP	Ing. Tomáš Ják	
Zodp. projektant	Ing. Tomáš Ják	
Vypracoval	Petr Popelka	
Kontroloval	Ing. František Kokorský	

Název stavby :
II/379 DEBLÍN - TIŠNOV KM 12,850 - 17,450 VČ. MOSTU 379-003

Kraj : JIHMORAVSKÝ

Formát : 7 A4
Datum : 12/2013

Číslo střediska : AT. S2
Měřítko : 1 : 1 000

Č. zakázky : L-12-024-100
Č. objektu : DSP/PDPS
Č. výkresu : 2.3

Název dokumentu :
Situace stavby koordinační
část 3 - Žernůvka - Závist (km 2,483 - 3,520)

Č. výkresu : 2.3